

Démo en ligne !

c'est gratuit

Testez Nina et découvrez son efficacité et sa simplicité d'utilisation.

Connectez-vous à notre site de démonstration :

login : demo
et mot de passe : demo



www.cms-nina.fr/demo/admin/

enfin un CMS simple et complet !

puissant évolutif efficace souple

Z com' Zen, Z com' Zèbre...

Le CMS Nina est une création originale qui bénéficie du support de l'agence de communication la couleur du Zèbre. Nous assurons suivi, maintenance pour toutes les étapes de la mise en ligne de votre site internet !

Nous pouvons intervenir de la conception à la réalisation de votre projet multimédia :

- ✓ audit
- ✓ conseil en communication,
- ✓ formations,
- ✓ aide à la publication
- ✓ aide au référencement
- ✓ maintenance...

Nous mettons à votre disposition toutes les compétences pour couvrir vos besoins en communication :

- ✓ illustrateurs,
- ✓ photographes
- ✓ traducteurs (Allemand, anglais, Alsacien...)
- ✓ animateurs 2D et 3D
- ✓ réalisateurs
- ✓ monteurs vidéo...

la couleur du

Zèbre

agence de communication

3 place des orphelins /
67000 Strasbourg /
Tel 03 69 96 41 69 /

www.lacouleurduzebre.com

Nina / 2.0

enfin un CMS simple et complet !

La lettre d'info

Septembre 2010

Numéro spécial

Sommaire

- ✓ p 2 Enfin un CMS simple et complet !
- ✓ p 3 Adapté aux besoins des Collectivités Locales
- ✓ p 4 Fonctionnalités
- ✓ p 5 Nina fait la différence
- ✓ p 6-7 Ils nous font confiance
- ✓ p 8 Démo en ligne
- ✓ p 8 L'agence de communication la couleur du Zèbre



Edito

Le CMS* Nina : le web 2.0 pour les collectivités locales.

Notre agence de communication vous présente la version 2.0 de Nina : un outil spécialement conçu pour la création de site internet et portail pour les collectivités.

Internet est devenu un outil familier utilisé de plus en plus largement et par toutes les tranches d'âges. Formulaires, co-marquage, démarches administratives, sondages... Offrez tous les services à vos administrés, acteurs économiques et touristes.

Téléservices, téléprocédures, téléchargement, formulaires de contact, agenda des manifestations... vous transmettez et recevez des informations en temps réel. Vous offrez des services en ligne et vous valorisez l'action des élus en soulignant le dynamisme de la collectivité.

Aujourd'hui, Internet c'est vivant ! Avec Nina, les collectivités locales peuvent enfin passer au web 2.0.

Directrice de publication :
Anne Thaumiaud

Comité de rédaction :
Emilie Schwoob,
Emmanuel Winstein.

Impression :
la couleur du Zèbre

Contact : 03 69 96 41 69

Anne Thaumiaud,
Directrice Artistique de l'agence de communication la couleur du Zèbre.

* Content Management System : Système de gestion de contenu.

Nina est un système de gestion de site web qui bénéficie de plusieurs années d'exploitation et qui répond à vos besoins : quantitatifs, qualitatifs et humains.

- ✓ Optimiser le référencement
- ✓ Assurer l'accessibilité et la facilité de recherche
- ✓ Proposer des versions multilingues adaptées en contenus
- ✓ Exploiter un outil conçu pour une administration efficace et sécurisée

Plus d'information ?
www.cms-nina.fr/nos-services.html

Enfin un CMS simple et complet !



Nina : c'est efficace

Accessibilité / L'accessibilité de votre site est garantie avec une conformité aux normes W3C et aux exigences RGAA (Référentiel Général d'Accessibilité des Administrations).

Ergonomie / Une interface conviviale étudiée pour optimiser la gestion et l'administration de votre site.

Simplicité : Une grande simplicité de création et de mise à jour des contenus et médias (médiathèque et WYSIWYG).

Référencement / Un référencement optimisé : URL Rewriting et un système semi-automatique pour vos textes de méta-mot et méta-description.

Nina : c'est puissant

Collaboratif / Un système de suivi des publications (workflow) avec 3 catégories d'utilisateurs : administrateur, rédacteur et contributeur.

Archives et statistiques / Un accès à toutes les dernières sauvegardes (faciliter la restauration de versions antérieures) et des statistiques par : page, rubrique, mot-clef, recherche effectuée, etc...

Médiathèque / Une bibliothèque de médias : upload de fichiers en masse, gestion des fichiers, des images, gestion des répertoires, système de redimensionnement et recadrage des images...

Multilingue / Un chaînage libre des pages pour chaque langue permet de créer des arborescences différentes pour adapter le site aux internautes de chaque pays...

Nina : c'est souple

Créatif / Une distinction du fond et de la forme, avec des feuilles de styles (CSS) spécifiquement créées pour vous qui offrent toute liberté de mise en page.

Cohérent / Une équipe de créateurs (illustrateurs, graphistes, ergonomes) vous propose une interface en cohérence avec votre charte graphique globale.

Accessible / Une simple connexion à internet vous donne accès à Nina et à toutes ses fonctionnalités...

Illimité / Une gestion d'arborescence autonome qui vous permet un nombre illimité de rubriques, de pages et de modules pour votre site.

Nina : c'est évolutif

De nombreux modules sont à votre disposition / Liste des modules et fonctionnalités du CMS Nina en p4. Pour répondre à vos besoins, nous développons modules complémentaires et fonctionnalités « sur mesure ».

Nina : LE CMS adapté aux besoins des collectivités locales.

Communes et communautés de communes, besoin de créer ou de rénover votre site internet ?

Nina est fait pour vous : vous gérez vos contenus de manière autonome grâce à une interface optimisée et une ergonomie intuitive. Pas de logiciel à télécharger ni de connaissances en informatique requises : il vous suffit d'un poste informatique relié à internet pour les mises à jour.

Informations, services, dialogues

De nombreuses fonctionnalités disponibles vous permettent d'optimiser l'image de la communauté auprès des touristes et d'impliquer vos administrés et acteurs économiques dans la vie de votre commune.

Avec Nina, proposez à vos administrés un site web qui sera un véritable espace interactif et dynamique.

✓ Les modules de partage de pages et d'actualités

Partager des pages entre plusieurs sites.

Une communauté de communes souhaite proposer à ses internautes une page synthétique de présentation de chacune de ses communes. Elle intègre sur son site la page « présentation » du site de la commune X qui utilise aussi Nina. Lorsque la commune X modifie cette page, la mise à jour sur le site de la Communauté de Communes se fait automatiquement.

Créer des pages qui affichent les actualités d'autres sites.

Vous pouvez intégrer sur votre site : les actualités de l'agenda d'un autre site, les résumés des derniers articles d'un site journalistique ou encore des podcasts et autres flux RSS.

✓ Le co-marquage

Fournir aux administrés des informations pratiques sur leurs formalités administratives.

Un de vos habitants déménage et il souhaite se réinscrire sur les listes électorales ? Il se connecte à votre site pour télécharger le formulaire de demande d'inscription et s'informe de la liste de documents à fournir avant de se rendre à votre Mairie.



✓ L'appel d'offres

Publier et gérer des appels d'offres en toute simplicité et offrir aux entreprises un accès direct et une bonne visibilité sur les marchés proposés.

Vous proposez un marché ? Publiez facilement les critères du marché, recevez et traitez au plus vite les réponses de diverses entreprises.

✓ L'agenda

Annoncer vos actualités et vos événements.

Cette année le 14 juillet sera vraiment exceptionnel et vous souhaitez créer l'événement ? Annoncez le au plus tôt dans votre agenda pour que tous puissent en profiter !

✓ **L'info du jour**

La météo du jour, les numéros d'urgence, les informations pratiques,...

Un internaute a besoin de vous joindre, il ne doit pas avoir à chercher vos coordonnées. Un simple clic sur votre site et cette information est à sa disposition directement sur votre page d'accueil.

✓ **Le multilingue**

Développer votre site en plusieurs langues et créer une arborescence différente en fonction des informations que vous souhaitez diffuser aux touristes ou étrangers.

Pourquoi ne pas valoriser la couleur locale en proposant une page dédiée en alsacien ?

✓ **La newsletter, les flux RSS**

Informez vos administrés, syndiquer vos pages et communiquer de manière étendue au plus proche de vos citoyens pour les renseigner et les impliquer dans la vie de la commune.

Vous souhaitez rappeler aux abonnés que le vernissage de l'exposition d'Art Contemporain à lieu à la Mairie ce jeudi à 18h ? N'hésitez pas, ils auront l'information directement sur leur mobile.

✓ **Les petites annonces**

Le site de la commune devient alors un véritable espace d'échange et vous êtes au cœur de la vie de vos administrés.

Offrez à vos administrés la possibilité de déposer des petites annonces de manière rapide et efficace. Les visiteurs auront la possibilité de voir que vous n'hésitez pas à vous impliquer pour mieux les servir et les accompagner au quotidien.

✓ **L'annuaire**

Donner la possibilité aux artisans, commerçants, entreprises et associations de s'inscrire et d'être valorisés au cœur de votre site et aussi de donner aux administrés des informations sur les services proposés dans sa commune.

Un de vos touristes souhaite s'informer sur les différents hébergements et lieux de restauration proposés dans votre commune ? Un simple clic sur cette rubrique lui délivrera toutes les informations qu'il recherche !

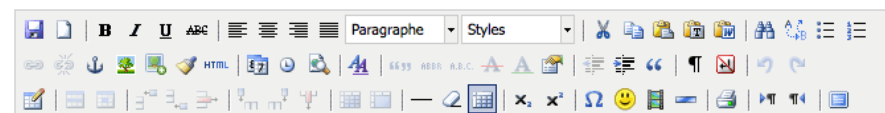
Nina fait la différence !

Pas besoin de connaissances en informatique pour utiliser Nina !

Pas d'interventions d'un webmaster, pas de mauvaises surprises avec des délais de réalisation trop longs et des factures à rallonge...

Nina est encore plus simple d'utilisation qu'un logiciel de bureautique.

Vous mettez facilement à jour les contenus de votre site en total autonomie.



Un éditeur WYSIWIG

Vous gérez et éditez vos pages sans avoir besoin ni d'acheter ni de télécharger un logiciel. Vous avez simplement besoin d'un ordinateur relié à internet.

Un nombre illimité de pages, de rubriques et de modules !

Vous avez la possibilité de créer autant de rubriques, de sous-rubriques et de pages que vous souhaitez. Vous êtes totalement libre dans la gestion de l'arborescence de votre site en choisissant d'ajouter un dossier, une page ou un module.

Plus d'information ? www.cms-nina.fr/le-cms-nina-fait-la-difference.html

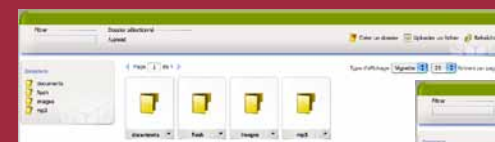
Principaux modules et fonctionnalités

Plus d'information ? www.cms-nina.fr/fonctionnalites.html

	Promotion d'actualité et événements Agenda / Blog / News et actualités /	Accessibilité et recherche Moteur de recherche / Plan du site /	Dynamisme Diaporama / Podcast et vidéocast / Formulaire dynamique /
	Communication externe Version mobile / Newsletter / Agrégateur RSS / Flux RSS et ATOM /	Collaboratif Contributeur / Blog / Commentaires / Sondage / Enquête / Annonces / Parrainage / Annuaire /	Transversalité Nuage de mots / Alias de pages internes / Partage de pages entre les sites /
			Spécifique Appel d'offre / Forum / Catalogue / Vente en ligne / Réservation /

Zoom sur la médiathèque

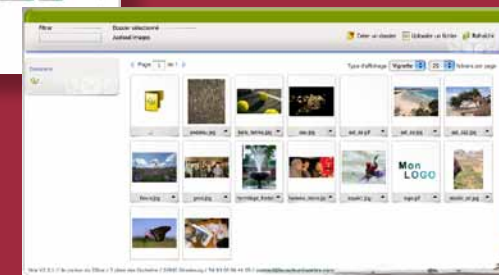
Avec la médiathèque intégrée profitez d'une gestion efficace de vos images, vidéos, mp3...



Plus besoin d'éditeur d'images trop complexe : gérez vos médias en toute simplicité via une simple connexion à la médiathèque.

Nina vous propose de nombreuses fonctionnalités dans sa médiathèque intégrée :

- gestion des fichiers,
- gestion des répertoires,
- upload de fichiers en masse,
- gestion des images (système intégré de redimensionnement et de recadrage des images).



Ils nous font confiance...

Les nombreuses fonctionnalités proposées par Nina et l'ergonomie de son BackOffice ont déjà séduit de nombreux utilisateurs, parmi eux :

Mairie de Drulingen

www.drulingen.fr

ADIRA

Agence de Développement économique du Bas-Rhin
www.adira.com

RED

La radio franco-allemande
www.radioeurodistrict.com

CEFPPA

Centre Européen de Formation et de Promotion par Alternance pour l'industrie hôtelière
www.cefppa.com

La Grange aux Paysages

www.grangeauxpaysages.fr

Scène2

Association pour le spectacle vivant et les arts numériques à Senones
www.scene2.org

A visiter !

Visitez le site vitrine dédié aux collectivités locales :

www.cms-nina.fr/collectivite

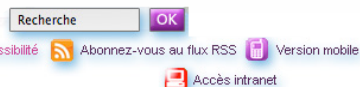
- ✓ Vie pratique,
- ✓ Culture/Loisirs,
- ✓ Éducation/Formation,
- ✓ Vie associative,
- ✓ Économie/Emploi,
- ✓ Tourisme...

Une arborescence complète imaginée pour vous .



Administrés, touristes, acteurs économiques :

tous se connectent pour trouver l'information dont ils ont besoin et pour profiter des nombreuses fonctionnalités disponibles avec Nina.



Nathalie Lozito,
Chargée de Mission
à la Mairie de Drulingen.

Témoignage

www.drulingen.fr
mis en ligne en février 2007.

Interview réalisée le 01.07.2010.

Remerciements à Emilie Schwoob pour sa fidèle retranscription de l'échange téléphonique.

la couleur du Zèbre : Combien de temps par semaine consacrez-vous à la mise à jour de votre site ?

Nathalie Lozito : Je dirais... à peu près une heure. Avant que je ne travaille sur le site Drulingen.fr, j'ai eu à mettre à jour des pages web avec Dreamweaver ainsi qu'avec un autre CMS moins pratique d'utilisation, qui était moins confortable et souple au niveau de l'ergonomie et des fonctionnalités.

LCDZ : Combien de personnes travaillent en collaboration avec vous ?

N.L : Quelques-unes. Nous avons des contributeurs qui proviennent de quelques associations de la commune, un rédacteur bénévole et moi-même avec le statut d'administrateur du site.

LCDZ : Avez-vous réalisé des enquêtes de satisfaction ou avez-vous eu des retours de la part de vos utilisateurs et internautes ?

N.L : Nous n'avons pas réalisé d'enquête à ce jour, mais dans nos communications internes ou externes, l'adresse du site est systématiquement citée. Nous savons que le site est vu puisque nous avons des retours réguliers de la part des utilisateurs sur les informations que l'on publie dans l'agenda et grâce aux statistiques.

LCDZ : Les statistiques de fréquentation de votre site sont-elles satisfaisantes ?

N.L : Tout à fait ! Les statistiques progressent constamment. Les gens commencent à avoir le réflexe d'aller sur le site. Par exemple, le mois dernier nous avons plus de 4000 connexions pour 1500 habitants !

LCDZ : Pourquoi avoir choisi le CMS Nina ?

N.L : D'abord avec le bouche à oreille, sur la qualité du travail de M. Emmanuel Winstein. Mais ce qui nous a finalement séduit, c'est la rapidité de mise en place du site, la souplesse d'adaptation avec entre autre une récupération des contenus existants, le développement et l'ajout de nouvelles fonctionnalités sur notre page d'accueil par exemple. Enfin, la municipalité était sensible à la possibilité de maintenance sur le site.

C'est très lisible,
on s'y retrouve
facilement

LCDZ : Quels principaux avantages retenir de l'utilisation du CMS Nina ?

N.L : Simple d'utilisation ! Il me suffit d'un login/mot de passe et j'y ai accès à partir de n'importe quel poste informatique, je peux même me connecter depuis chez moi.

Il n'y a pas de lourde formation comme pour un logiciel, c'est très intuitif et donc il n'y a pas de complications.

LCDZ : Quels modules retenir de votre solution plus particulièrement ?

N.L : La médiathèque ! C'est très lisible, on s'y retrouve facilement grâce aux grandes icônes autant dans la navigation que dans le classement des fichiers. On peut aussi retravailler facilement la taille d'une image.

Je retiendrais aussi l'agenda ainsi que la newsletter que l'on souhaiterait exploiter à l'avenir.

LCDZ : Que pensez-vous du support technique de l'agence ?

N.L : De ce côté, on peut noter une grande réactivité et disponibilité ainsi qu'une résolution rapide des problèmes.

Par exemple, nous avons eu il y a quelques temps, un souci pour le transfert de notre nom de domaine. Le support technique a pris ça rapidement en charge et en moins de 24h tout était réglé.

LCDZ : En conclusion, quel est votre niveau de satisfaction de Nina ?

N.L : Est-ce que l'on peut mettre la meilleure note ? (...)

Je dirais que nous sommes satisfaits de cette solution et que nous comptons la maintenir.

Retrouvez tous les témoignages sur
www.cms-nina.fr