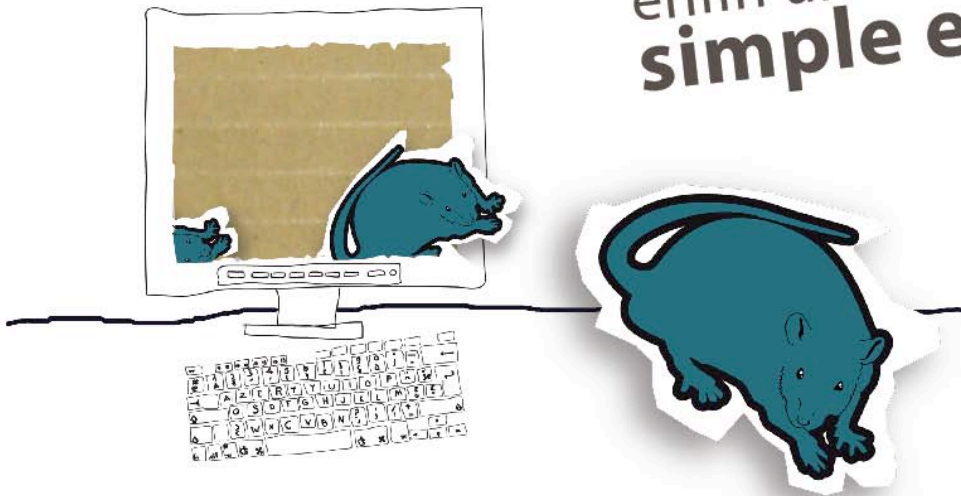


Nina

2.0

gestion
et publication de contenu

enfin un CMS
simple et complet !



CMS (Content Management System) développé par **la couleur du Zèbre**

la couleur du Zèbre / 3 place des Orphelins / 67000 Strasbourg /
Tel 03 69 96 41 69 / www.lacouleurduzebre.com

Sommaire

Préambule p 3

Présentation p 4

Débutants, experts : Nina est accessible à tous les profils !
Enfin un CMS simple et complet

Services p 7

Un outil conçu pour répondre à vos besoins
Nina fait la différence

Périmètre fonctionnel p 12

Frontoffice
Backoffice
Principales fonctionnalités

Démo en ligne p 20

Démo en ligne
Site de démonstration
Site dédié aux Collectivités Locales

Références p 22

Ils nous font confiance
Autres projets multimédias réalisés

Annexes

la couleur du Zèbre,
Agence de Communication

Qui sommes-nous ?
Services et prestations
Méthodologie de travail
Compétences



Le CMS Nina

Préambule

Le CMS* Nina est une création originale qui bénéficie du support de l'agence de communication la couleur du Zèbre :

- audit et conseil en communication, formations,
- aide à la publication
- aide au référencement
- maintenance

(* : Content Management System : Système de gestion de contenu)

Savoir vous accompagner à toutes les étapes...

Nous assurons suivi, maintenance pour la mise en ligne de votre site internet !

Nous pouvons intervenir à toutes les étapes de conception et réalisation de votre projet multimédia.

Nous mettons à votre disposition toutes les compétences pour couvrir vos besoins en communication :

- illustrateurs
- photographes
- traducteurs (Allemand, anglais, Alsacien...)
- animateurs 2D et 3D
- réalisateurs et monteurs vidéo...





Présentation

Débutants, experts : Nina est accessible à tous les profils !

Pas besoin de connaissances en informatique pour utiliser Nina !

Pas d'interventions d'un webmaster et de mauvaises surprises avec des délais de réalisation trop longs et des factures à rallonge...

Nina vous permet de mettre à jour les contenus de votre site (textes, images, vidéos, musiques...) très simplement et en un temps record ! En effet, Nina est encore plus simple d'utilisation qu'un logiciel de bureautique. Son interface est optimisée pour la gestion et l'administration de votre site.

Utiliser Nina, c'est vous permettre de ne pas dépendre d'un technicien ou d'un sous-traitant. Vous mettez à jour les contenus de votre site en toute simplicité et en total autonomie.

Vous pourrez gérer et éditer vos pages sans avoir besoin d'acheter ou de télécharger un logiciel : il suffit d'avoir un ordinateur relié à internet.

Pas d'abonnement !

Vous payez l'ouverture d'accès au service avec une installation personnalisée et vous êtes ensuite libre d'opter pour la maintenance de votre site internet.

La liberté de choisir...

Avec ou sans maintenance, et dès le début, vous êtes autonome.

Choisir la maintenance (un an renouvelable) vous permet de bénéficier gratuitement des évolutions de Nina (mises à jour gratuites, accès aux nouvelles fonctionnalités et aux nouveaux modules...).



Enfin un CMS simple et complet

Nina « c'est efficace »

Accessibilité : L'accessibilité de votre site est garantie avec une conformité aux normes W3C et aux exigences RGAA (Référentiel Général d'Accessibilité des Administrations).

Ergonomie : Une interface conviviale étudiée pour optimiser la gestion et l'administration de votre site.

Simplicité : Une grande simplicité de création et de mise à jour des contenus et médias (médiathèque et WYSIWYG).

Référencement : Un référencement optimisé avec l'URL Rewriting et un système semi-automatique pour vos textes de méta-name et méta-description.

Nina « c'est puissant »

Workflow : Un système de workflow avec 3 catégories d'utilisateurs : administrateur, rédacteur et contributeur.

Archives et statistiques : Un accès à toutes les dernières sauvegardes (faciliter la restauration de versions antérieures) et des statistiques par : page, rubrique, mot-clef, recherche effectuée, etc..

Médiathèque : Une bibliothèque de médias : upload de fichiers en masse, gestion des fichiers, des images, gestion des répertoires, système de redimensionnement et recadrage des images...

Multilingue : Un chaînage libre des pages pour chaque langue permet de créer des arborescences différentes pour adapter le site aux internautes de chaque pays...



Enfin un CMS simple et complet (suite)

Nina « c'est souple »

Créatif : Une distinction du fond et de la forme, avec des feuilles de styles (CSS) spécifiquement créées pour vous qui offrent toute liberté de création de mise en page.

Cohérent : Une équipe de créateurs (illustrateurs, graphistes, ergonomes) vous propose une interface en cohérence avec votre charte graphique globale.

Accessible : Une simple connexion à internet vous donne accès à Nina et à toutes ses fonctionnalités...

Illimité : Une gestion d'arborescence autonome qui vous permet un nombre illimité de rubriques, de pages et de modules pour votre site.

Nina « c'est évolutif »

De nombreux modules sont à votre disposition (voir plus de détail dans ce dossier « Périmètres fonctionnel ») :
news et actualités / agenda / moteur de recherche / nuage de mot / Diaporama / plan du site / annuaire / sondage / enquête / annonce / forum / formulaire dynamique / parrainage / podcast et vidéocast / newsletter / Appel offre / ...

Bien sûr, pour répondre à vos besoins nous développons des modules et fonctionnalités « sur mesure ».

Tout est possible !



Un outil conçu pour répondre à vos besoins

Nina bénéficie de plusieurs années d'exploitation.

Nous vous proposons un outil qui, pour la mise en place de votre site internet, sait répondre à vos besoins : quantitatifs, qualitatifs et humains.

Favoriser la transversalité

Pour chaque page créée, vous avez la possibilité de lier (de joindre) des éléments à cette page. Ils s'affichent en bas de la page et peuvent se retrouver centralisés à un endroit du site si vous le souhaitez.

Par exemple : tous les documents pdf proposés dans la zone « fichier joint » de toutes les pages du site peuvent être centralisés dans une seule rubrique que vous appellerez « téléchargement ».

Liste détaillée des éléments liés à une page :

Fichier joint (ajouter des fichiers à télécharger tel que Pdf, Doc, Zip, etc.).

Images jointes (ajouter des images à une page, créer des miniatures et un diaporama plein écran « lightbox »).

Podcast (ajouter des fichiers MP3 en écoute par un lecteur flash ou en téléchargement par un podcaster).

Vidéocast (ajouter des vidéos à la page depuis un hébergeur tels que youtube ou dailymotion).

Liens (ajouter une liste de liens en bas de page avec des commentaires).

Icônes (ajouter une icône à la page, icône qui peut être réutilisée dans d'autres éléments du site).

Diverses fonctionnalités (partager par mail, RSS, Facebook, Twitter / imprimer la page/ agrandir ou rétrécir le texte...).



Un outil conçu pour répondre à vos besoins (suite)

Optimiser le référencement

Afin d'assurer un excellent classement de votre site dans les moteurs de recherche et d'augmenter ainsi le nombre de visiteurs, Nina respecte les règles suivantes :

Un code html validé W3C : ceci indique que le site est conforme aux normes du web. Votre site sera donc pris en compte correctement sur la majorité des navigateurs et lisible par les moteurs de recherche.

Un respect de la sémantique html permet de structurer les pages afin de faciliter leur lecture par les moteurs de recherche lors de leur indexation.

Une optimisation de toutes les pages du site pour les moteurs de recherche (SEO) : en ajoutant des mots-clés, des descriptions et des url personnalisés pour chaque page.

Un SiteMap qui permet à Google d'indexer chaque page du site grâce à une carte de l'arborescence des pages.

Assurer l'accessibilité et la facilité de recherche

Accessibilité du site (CSS et optimisation pour les logiciels de lecture audio et agrandissement du texte pour malvoyants)

Flux Rss (pour les pages, podcast, agenda)

Moteur de recherche (sur tous les éléments du site)

Sémantique du code html est respectée et permet une hiérarchisation de l'information (titre, sous-titre, contenu).

La lecture des pages par un synthétiseur vocal pour malvoyants sera fluide et structurée.

Séparation du fond (textes, titres, liens, etc.) **et de la forme** (images de fond, couleurs des textes, colonnes, etc.) permet d'afficher uniquement les informations pertinentes pour un malvoyant et par exemple d'afficher les caractères dans des tailles ou des couleurs différentes.

Un outil conçu pour répondre à vos besoins (suite)

Proposer des versions multilingues adaptées en contenus

Site public multilingue et choix de la langue du système d'administration.

Chaînage libre des articles entre différentes langues (permet de créer des arborescences différentes pour chaque langue tout en créant des liens de traduction entre les pages de différentes langues).

Exploiter un outil conçu pour une administration efficace et sécurisée

Édition WYSIWIG (mise en page tel un éditeur de texte, ajout d'images, tableaux, liens, fichiers à télécharger, etc.)

Messagerie pour maintenance du site (envoi un message à l'administrateur du site).

Bibliothèque de médias (upload de fichiers en masse, gestion des fichiers et des images, gestion des répertoires, système de redimensionnement et recadrage des images).

Statistiques (par page, rubrique, mot-clef, moteur de recherche, pays, etc.).

Corbeille des éléments supprimés (articles, rubriques modules, comptes utilisateurs).

Sauvegarde du site (sauvegarde datée, permet de restaurer le site tel qu'il l'était lors d'une sauvegarde, permet d'enregistrer la sauvegarde sur votre ordinateur).

Gestion de trois niveaux de comptes : administrateur/rédacteur/contributeur.

Administrateur : dispose de tous les droits pour la gestion du système.

Rédacteur : dispose de tous les droits (sauf gestion des comptes), de la corbeille et de la configuration générale du site.

Contributeur : propose des contenus pour certaines pages du site.





Nina fait la différence

Un nombre illimité de pages, de rubriques et de modules !

Vous avez la possibilité de créer autant de rubriques, de sous-rubriques et de page que vous souhaitez : vous êtes totalement libre dans la gestion de l'arborescence de votre site.

En un clic, vous choisissez si vous souhaitez ajouter :
un dossier, une page ou un module.

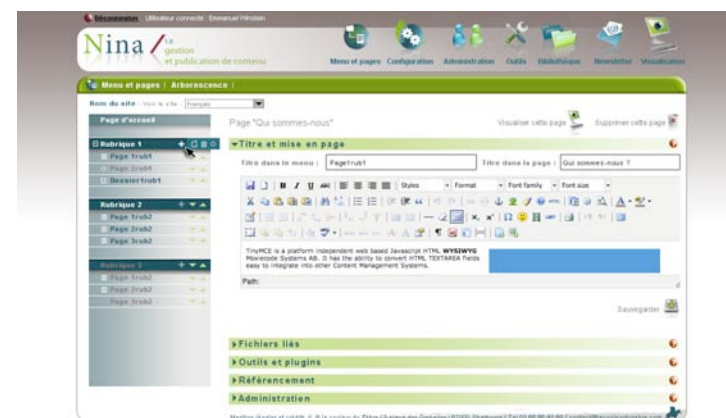
Les dossiers : Vous ajoutez autant de niveaux que vous le souhaitez (rubrique, sous-rubrique).

Les pages : Avec l'éditeur WYSIWYG de Nina, vous pouvez gérer du contenu très rapidement, être créatif et avoir le site internet qui vous ressemble.

Les modules : De nombreux modules sont à votre disposition : Agenda / Formulaire dynamique / Podcast / Agrégateur RSS / Newsletter / Alias et alias externe / Moteur de recherche / Nuage de mot / Plan du site...

Le petit +

Aussi, vous êtes autonome sur la gestion des textes et des liens du pied de page de votre site (footer) et, sans limite, vous choisissez d'activer ou non les modules disponibles.



Édition WYSIWIG :

Le WYSIWIG vous offre une grande souplesse dans la création de vos pages et vous permet d'organiser la mise en page de vos pages web comme avec un éditeur de texte (insérer images, liens, fichiers à télécharger, etc.) tout en respectant les styles définis par la charte graphique de votre site.

Services

Nina fait la différence (suite)

Une médiathèque intégrée au CMS !

Nouveau !

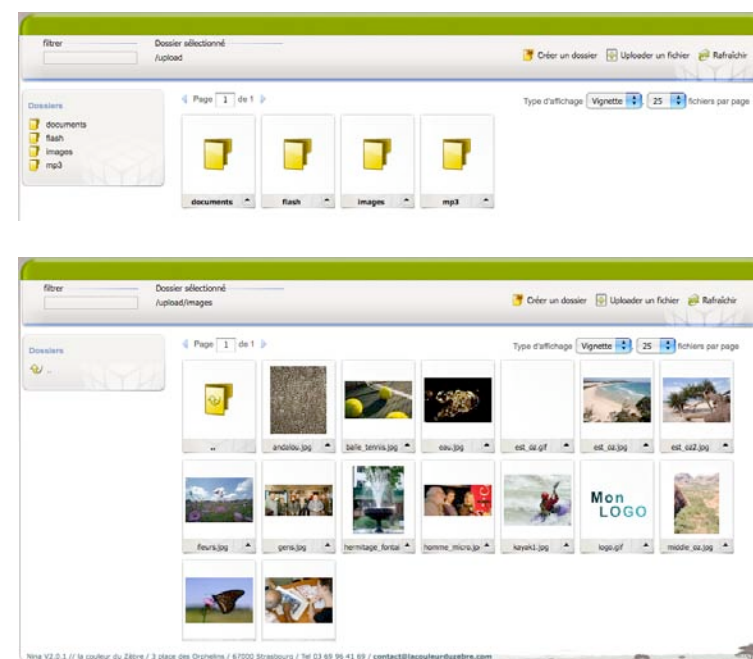
Avec la médiathèque intégrée profitez d'une gestion efficace de vos images, vidéos, mp3....

Nina vous propose de nombreuses fonctionnalités dans sa médiathèque intégrée :

- **gestion des fichiers** : gestion des répertoires, upload de fichiers en masse,
- **gestion des images** : plus besoin d'éditeur d'images trop complexe : système intégré de redimensionnement et de recadrage des images !

La médiathèque

Via une simple connexion au backoffice de Nina, gérez vos médias en toute simplicité !





Périmètre fonctionnel

Frontoffice : ce que Nina vous offre pour votre site internet ...

Arborescence et architecture du site

Nina vous permet de proposer aux internautes une interface Web de qualité.

On distingue différentes typologies de liens :

- les liens "structuraux" : éléments de navigation dans l'arborescence du site (menus, liens en bas de page, fil d'ariane ou chemin parcouru...);
- liens "intégrés" : liens vers des éléments de la page (ancres, fenêtre pop up...);
- liens "associatifs" : liens vers des éléments associés au contenu de la page (ex : pour en savoir plus, voir aussi...)

Avec Nina, à tout moment et à n'importe quel endroit du site, l'internaute peut sur votre site internet rapidement visualiser :

- où il est ;
- où il est déjà allé ;
- où il peut aller.

Navigation intuitive et cohérente

Les internautes doivent faire un minimum d'efforts pour se repérer dans le site et trouver les informations qu'ils recherchent.

Le principal enjeu est de faciliter et de réduire au minimum le temps d'accès à l'information recherchée.

Nina offre une navigation étudiée qui permet une navigation descendante et transversale (descendre dans l'arborescence du site et favoriser un passage aisé d'une rubrique à l'autre).

Nina vous offre la possibilité de proposer :

- lisibilité des éléments de navigation
- fluidité de la navigation
- hiérarchisation des rubriques
- qualité des contenus (médias, images, documents en téléchargement...).



Frontoffice : ce que Nina vous offre pour votre site internet (suite)

Dynamisme et interactivité

Le dynamisme et l'interactivité caractérisent les échanges possibles entre l'utilisateur et le site Web.

Moteur de recherche, liens hypertextes, téléchargements de fichiers, ouvertures de fenêtres en 'pop up' (« Open Window », « _blank »)... autant d'éléments et d'outils qui assurent le dynamisme d'un site Internet.

Il est primordial d'en user dans des contextes bien définis, ceci pour éviter toute surcharge ou désagrément pour l'internaute.

Aussi, il est parfois utile de faciliter les échanges dans le but de recueillir les impressions et les demandes des visiteurs (formulaire de renseignement, inscription en ligne, questionnaire, etc.).

Enfin, notons que nous allons de plus en plus vers une génération de supports multimédias complètement modulables.

Il va devenir de plus en plus important de donner à l'internaute la possibilité d'intervenir sur le site afin d'adapter certains aspects : les couleurs de l'interface, la taille des polices (afin par exemple de permettre à l'internaute d'agrandir les textes s'il le souhaite).



Backoffice : fonctionnel et pratique

Le tableau de bord

Après vous être identifié (saisie de vos login et mot de passe), vous arrivez sur la page d'accueil de votre système d'administration. C'est le "tableau de bord". Vous avez ici une synthèse de l'état d'avancement des différents éléments du site (pages, modules, commentaires...) et vous visualisez en un coup d'œil les éléments à modérer :

Pages non validées / Pages non publiées / Dernières pages publiées / Pages les plus consultées / Modules et rubriques non validés / Commentaires d'internautes non publiés / Comptes utilisateur non validés / ...

La gestion de l'arborescence et des rubriques et pages

Avec Nina, profitez d'une gestion simple et efficace de l'arborescence. Vous avez la possibilité de créer autant de rubriques, de sous-rubriques et de page que vous souhaitez : vous êtes totalement libre dans la gestion de l'arborescence de votre site. En un clic, vous choisissez si vous souhaitez ajouter un dossier, une page ou un module.

Les comptes

Vous pouvez créer des comptes pour chaque utilisateur du système de gestion. Chaque personne aura son login et mot de passe.

Trois niveaux de droits de gestion peuvent être attribués aux comptes :

Administrateur : il dispose de tous les droits pour la gestion du système.

Rédacteur : il dispose de tous les droits de gestion des menus et pages. Il n'a ni accès à la gestion des comptes, ni à la configuration générale du site, ni aux outils du site (corbeille, sauvegarde, etc.).

Contributeur : il peut proposer des pages qui seront publiées et modérées par l'administrateur.



Backoffice : fonctionnel et pratique (suite)

Les outils

Corbeille : Très pratique ! Vous avez la possibilité de "récupérer" dans la corbeille des éléments supprimés : articles, rubriques modules, comptes utilisateurs...

Sauvegardes : Les sauvegardes "datées" vous offre la possibilité de restaurer le site tel qu'il était à une date précise de sauvegarde. Aussi, vous pouvez aussi à tout moment enregistrer une sauvegarde complète de votre site, "en local", sur votre ordinateur.

Report d'erreur : Vous profitez d'une messagerie instantanée pour vous aider au quotidien dans le développement et la maintenance de votre site : l'administrateur désigné est directement accessible pour les rédacteurs et contributeurs.

Nuage de mots : Sélectionnez une liste de mots parmi les plus utilisés sur le site. Vous créez alors un nuage de mots classé par ordre d'importance, chaque mot est cliquable et affiche la liste des pages contenant ce mot.

Aide : Une documentation vous permet de guider si vous êtes perdu dans l'utilisation du CMS.

Statistiques : Grâce aux outils Urchin V6 et Google Analytics, vous obtenez des statistiques par page, rubrique, mot-clef, moteur de recherche, par pays, etc.

La Newsletter

La gestion de votre newsletter est simple et efficace :

- **inscription et désinscription** et envoi de newsletter au format mail classique,
- **archivage** des mails,
- **import et export** de listes de mails au format CSV.



Principales fonctionnalités

Promotion d'actualité et événements

Agenda / Le module agenda permet de créer une rubrique présentant des événements par jour ou par mois. Ces événements ont une date de début et une date de fin, un champ de description et un champ de texte WYSIWYG. Un calendrier permet de visualiser les dates comportant un ou plusieurs événements. Les prochains événements peuvent également être affichés sur la page d'accueil.

News et actualités / Affichez sur l'accueil le résumé des dernières pages avec une illustration et le lien vers la page entière. Vous pouvez définir manuellement quelles pages s'afficheront sur l'accueil ou choisir de reprendre automatiquement les dernières pages créées sur votre site (indépendamment de toute rubrique ou blog).

Communication externe

Version mobile / Nina offre un affichage de votre site en version optimisée pour téléphone mobile de type iPhone, Blackberry et autres smartphones. Vous pouvez définir quelles pages, actualités ou modules vous souhaitez afficher sur ce "mini-site" pour mobile.

Newsletter / Proposez aux internautes de s'inscrire à une liste de diffusion. Vous pourrez alors gérer l'envoi de newsletter au format mail, import et export des listes de mails au format CSV.

Flux RSS et ATOM / Les flux RSS et ATOM permettent de diffuser le contenu du site (syndication). Ces flux peuvent être lus et affichés par d'autres sites ou des logiciels agrégateurs. Nina dispose d'un flux RSS et ATOM diffusant les dernières pages du site, un flux RSS diffusant les prochains événements de l'agenda, un flux RSS pour les podcasts pouvant être lu dans iTunes (récupération automatique des nouveaux MP3 dans iTunes) ainsi qu'un flux correspondant à chaque page pour exporter dynamiquement et indépendamment le contenu de chaque page au format XML.

Agrégateur RSS / Le module "Agrégateur RSS" permet d'afficher sur une page de votre site les actualités d'un autre site disposant d'un flux RSS. Vous retrouvez pour chaque actualité le titre, le lien vers l'article, le résumé du texte ou sa totalité ainsi que les images. Exemple : Vous pouvez afficher sur une page de votre site les dernières actualités du site lemonde.fr



Principales fonctionnalités (suite)

Accessibilité et recherche

Moteur de recherche / Le moteur de recherche affiche les résultats d'une recherche sur un ou plusieurs mots clés. Les résultats de la recherche peuvent être des pages, des rubriques, des actualités de l'agenda ou des éléments liés à une page (images, documents, liens, podcasts et vidéos).

Plan du site / Ce module vous affiche un plan de tout le site avec les rubriques, sous rubriques, pages et modules.

Dynamisme

Diaporama / Chaque page dispose d'un diaporama d'un nombre illimité d'images. Les images sont affichées en vignettes et sont cliquables pour s'afficher en plein écran et lancer un diaporama (avancer, reculer, stopper/lire). Chaque image s'accompagne d'un titre, d'une description, d'une date et d'un auteur.

Podcast et vidéocast / Vous pouvez lier des fichiers son MP3 à chaque page. Un lecteur flash s'affiche automatiquement. Chaque fichier son s'accompagne d'un titre, d'une description, d'une date et d'un auteur. Vous pouvez également ajouter des vidéos depuis les plateformes de type Youtube ou Dailymotion.

Formulaire dynamique / Ce module permet de créer des formulaires en personnalisant les champs. Chaque champ dispose d'un texte de description. Vous pouvez définir le type de format : champ de texte petit ou grand, liste déroulante, case à cocher avec choix unique ou multiple. Vous pouvez proposer des choix pour des réponses prédéfinies. Vous définissez également si les champs sont obligatoires ou non. Vous pouvez créer plusieurs formulaires différents sur votre site et les placer indépendamment dans différentes rubriques.

Collaboratif

Contributeur / Les internautes peuvent s'inscrire sur votre site pour disposer d'un compte "contributeur" et ainsi pouvoir proposer des articles. Les administrateurs et rédacteurs choisissent de publier ou non ces articles.

Commentaires / Vous pouvez autoriser les commentaires sur les pages (dans une rubrique ou un blog). Les internautes peuvent y laisser leurs message (avec leurs mail, nom et site web). Chaque commentaire doit être modéré par un rédacteur ou administrateur avant d'être publié sur le site.

Forum / Associez un forum PHPBB à votre site, le CMS de forum le plus utilisé sur le web !



Principales fonctionnalités (suite)

Collaboratif

Blog / Avec Nina vous ne faites pas de différence entre les pages d'une rubrique classique et les pages d'un blog, c'est le type d'affichage d'une rubrique qui détermine si c'est un blog. Vous êtes libre d'afficher toutes les pages d'une rubrique à la suite, par date, par ordre manuel, avec ou sans commentaire, avec ou sans menu, etc. Nina permet de paramétrer indépendamment l'affichage de chaque rubrique.

Vous disposez d'options permettant :

- d'afficher toutes les pages contenues dans la rubrique à la suite comme dans un blog,
- d'afficher ou non le sous-menu des pages,
- d'autoriser ou non les commentaires sur les pages,
- d'afficher ou non la date ou l'auteur de la page, de cacher la rubrique dans le menu où elle se trouve,
- de définir le nombre de pages pour chaque liste (pagination), etc...

Vous pouvez donc créer autant de blogs que vous voulez, dans n'importe quelle rubrique ou sous-rubrique et paramétrer indépendamment leur affichage.

Exemple : transformez d'un simple clic une rubrique avec un sous-menu de 10 pages en blog affichant les 10 pages à la suite par date de publication.

Transversalité

Nuage de mots / Sélectionnez une liste de mots parmi les plus utilisés sur le site. Vous créez alors un nuage de mots classés par ordre d'importance, chaque mot est cliquable et affiche la liste des pages contenant ce mot.

Alias / Le module "Alias" vous permet de créer une page virtuelle qui renvoie sur une page déjà existante. Il vous suffit de définir l'emplacement de l'alias dans l'arborescence de votre site et de sélectionner sa page de destination.

Le module "partage de page" /

Il permet de partager des pages entre plusieurs sites, en nombre illimité. Vous les placez librement dans toutes les rubriques de votre site (dans le respect des lois en vigueur). Les administrateurs du site de la page d'origine restent les seuls à disposer des droits de modification de la page.

Exemple : Une Communauté de Communes souhaite proposer à ses internautes une page synthétique de présentation de chacune de ses communes. Elle intègre sur son site la page "présentation" du site de la commune X qui utilise aussi Nina. Lorsque la commune X modifie cette page, la mise à jour sur le site de la Communauté de Communes se fait automatiquement.



Principales fonctionnalités (suite)

Transversalité

Le module de partage d'actualités /

Il est basé sur les flux RSS. Il permet de créer des pages affichant les actualités d'autres sites, chaque actualité aura un titre, un texte, une date, une image et un lien vers l'actualité du site distant.

Exemple : Vous pouvez intégrer sur votre site les actualités de l'agenda d'un autre site, les résumés des derniers articles d'un site journalistique ou encore des podcasts et autres flux RSS.

Spécifique

Appel d'offre / Spécial Collectivités Locales !

Ce module permet aux internautes de déposer des appels d'offres. L'internaute peut remplir des champs que vous définissez et peut déposer des documents.

Forum / Associez un forum PHPBB à votre site, le CMS de forum le plus utilisé sur le web.

Catalogue / Ce module permet de présenter vos produits. Vous pouvez également proposer le paiement CB en ligne.

Réservation / Le module "Réservation" permet de vendre des billets en ligne. Vous pouvez proposer aux internautes de s'inscrire à vos concerts, spectacles, formations, et autres événements. La réservation peut être nominative ou pour un groupe de plusieurs personnes. Paiement par CB.



Démo en ligne

Site de démonstration

Testez Nina : tout de suite !

Essayez Nina avec notre site démo !

Découvrez vous-même la simplicité d'utilisation et la grande efficacité de gestion d'un CMS développé pour vous en vous connectant à notre site de démonstration.

Bon à savoir :

La base de données des éléments publiés et uploadés est effacée chaque jour à minuit : demain vous ne retrouverez pas les informations et données publiées aujourd'hui... Connectez-vous depuis n'importe quel navigateur ou système d'exploitation, nul besoin de logiciel supplémentaire !

Nouveau !

Tester Nina : en démonstration personnalisée.

Nous venons chez vous pour prendre le temps de vous présenter dans les moindres détails tout les avantages que vous aurez à utiliser Nina : contactez-nous et profitez d'une démonstration personnalisée.

<http://www.cms-nina.fr/demo/admin/>



Login : demo

Mot de passe : demo

Site dédié aux Collectivités Locales

Testez Nina : tout de suite !

Visiter le site vitrine réalisé pour les Collectivités Locales !

Vie pratique, Culture/Loisirs, Éducation/Formation, Vie associative, Économie/Emploi, Tourisme...

Une arborescence complète imaginée pour vous.

Administrés, touristes, acteurs économiques

Tous se connectent pour trouver l'information dont ils ont besoin et profitent des nombreuses fonctionnalités disponibles avec Nina.

Plus d'information sur :

www.cms-nina.fr/cms-nina/nina-pour-les-collectivites-locales.html



www.cms-nina.fr/collectivite/



Références

Ils nous font confiance

www.radioeurodistrict.com



Site pour RadioEuroDistrict

qui présente et diffuse en ligne la radio, Podcast, actu, reportage, agenda...

Site réalisé avec le CMS NINA.

Les plus du Zèbre

Statistiques et BDD.
Nom de domaine.
Référencement.

www.cefpa.com



Site du CEFPPA

Centre Européen de Formation et de Promotion Professionnelle par Alternance
Réservation et paiement en ligne, actu et agenda.

Site réalisé avec le CMS NINA.

Les plus du Zèbre

Réservation et paiement en ligne.
Hébergement et maintenance.
Statistiques et BDD.
Nom de domaine.
Référencement.



Références

Ils nous font confiance (suite)

www.adira.com



Site de l'ADIRA

qui propose de visualiser toutes les actualités économiques du Bas-Rhin tant sur l'accompagnement d'entreprises et de collectivités, que sur le travail en réseau.

Site réalisé avec le CMS NINA.

1er placement pour le terme « ADIRA ».
9000 visites par mois.

Les plus du Zèbre

Slider des actualités.
Référencement.
Développement spécifique d'un module de gestion et diffusion de newsletters.
Nuage de mots.

www.artchange.fr



Site de la Compagnie de danse Artchange

2ème position sur Google pour le terme « compagnie dingsheim ».

Site réalisé avec le CMS NINA.

200 pages référencées sur google.

Les plus du Zèbre

Hébergement et maintenance.
Statistiques et BDD.
Nom de domaine.
Référencement.



Références

Ils nous font confiance (suite)

www.scene2.org



Site de l'Association Scène2 de Senones

qui propose un lieu de recherche et de création pour le spectacle vivant dans l'abbaye de la ville.

Site réalisé avec le CMS NINA.

1er placement pour le terme « art Senones ».
2000 visites par mois.

Les plus du Zèbre

Hébergement et maintenance.
Statistiques et BDD.
Nom de domaine.
Référencement.

www.drulingen.fr



Site institutionnel de la Commune de Drulingen.

Site réalisé avec le CMS NINA.

35 entreprises et associations actives pour la gestion des agendas et informations du site (comptes de l'extranet).

1 600 visites par mois.

360 pages indexées dans Google.

Les plus du Zèbre

Charte graphique et ergonomique.
Hébergement et maintenance.
Statistiques et BDD.
Nom de domaine.
Référencement.



Références

Autres projets multimédias réalisés

www.transversalles.com/sud



Transversalles : site d'information sur les événements culturels présents dans les régions frontalières de la France, de l'Allemagne et de la Suisse

Site réalisé avec le CMS typo 3.

734 pages référencées sur google.
10000 visites par mois.

[Les plus du Zèbre](#)

[Réalisation de la charte graphique](#)

[Audit ergonomique](#)

www.cardek.net



Le CARDEK : centre socioculturel de la Krutenau

Site internet réalisé avec SPIP.

1800 visites par mois.

407 pages indexées.

6ème place dans le moteur Google pour «centre socioculturel »,
Google PageRank de 4.

[Les plus du Zèbre](#)

[Newsletters, emailing,](#)
[Développement d'applications newsletter](#)
[Hébergement & maintenance](#)
[Statistiques et BDD](#)
[Nom de domaine](#)
[Référencement](#)



Références

Autres projets multimédias réalisés (suite)

www.vinht.fr



VinHT
Création d'un site de vente de vins biologiques d'Alsace pour le somelier Olivier Schweyer.

Boutique e-commerce sous Prestashop.
2009

Réalisation en collaboration avec Kreazone.

Les plus du Zèbre

Mise en place E-commerce

Intégration graphique

www.domo-confort.com



Domo Confort
Leader dans la vente e-commerce de motorisations et automatismes pour les particuliers

Réalisation en collaboration avec Sully Group.

Les plus du Zèbre

Réalisation de la charte graphique

Définition de la stratégie de communication

Audit ergonomique



Autres projets multimédias réalisés (suite)

www.arome-attitude.fr



Arôme Attitude.
cosmétiques et de bien-être bio

Boutique e-commerce

Les plus du Zèbre

Mise en place E-commerce

Intégration graphique

www.wolfberger.com



Wolfberger
Vins, Crémants et Eaux de Vie d'Alsace.

Boutique e-commerce.

Réalisation en collaboration avec Diatem.

Les plus du Zèbre

Déclinaison de la charte graphique

Audit ergonomique